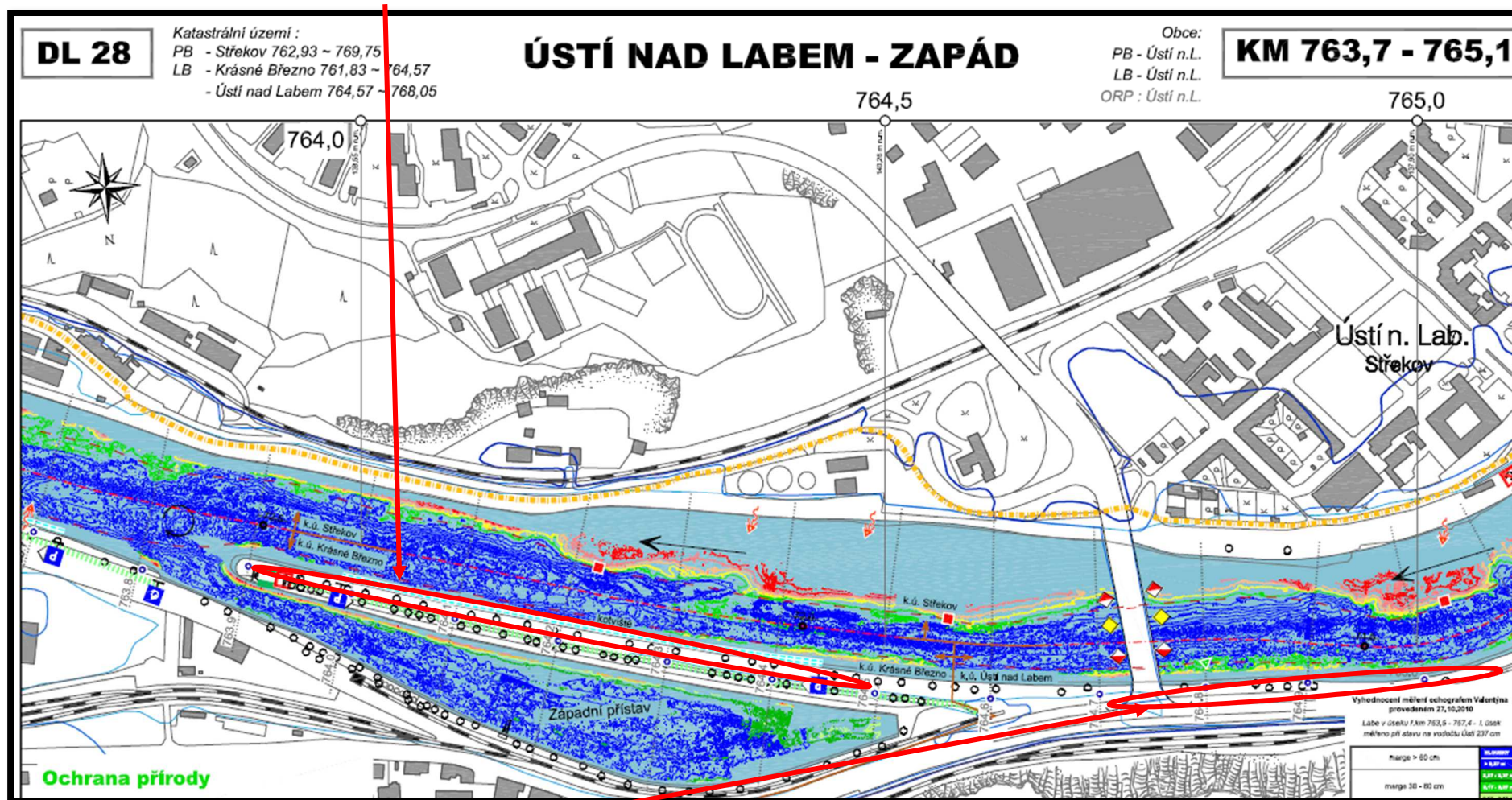


Příloha č. 3 - Mapové podklady

1. Lokalita Ústí nad Labem, Centrální přístav, dělicí hráz (část), ř. km 762,90 – 763,15

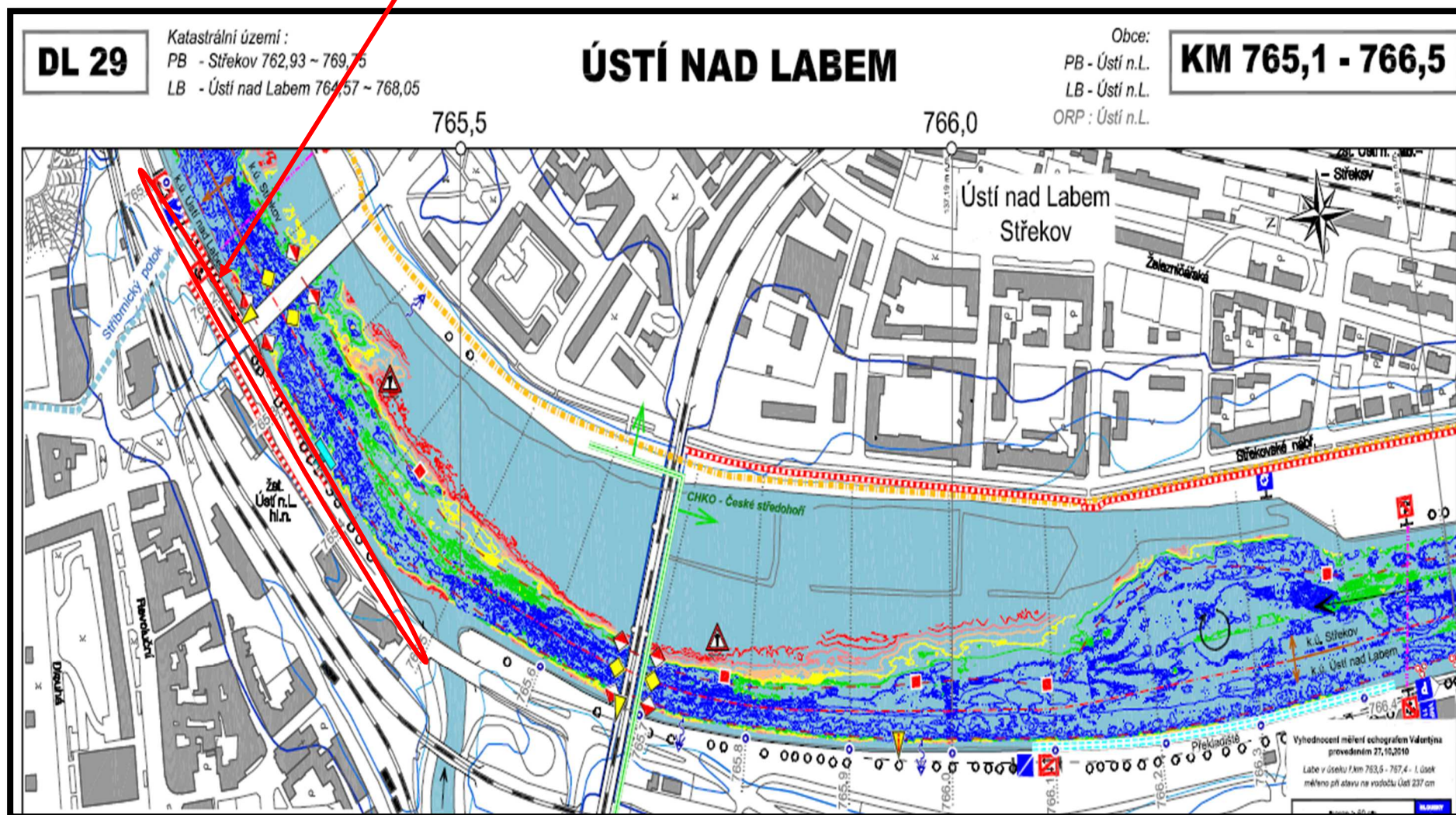


2. Lokalita Ústí nad Labem, Západní přístav, vnitřní strana bazénu, ř. km 763,90 – 764,50

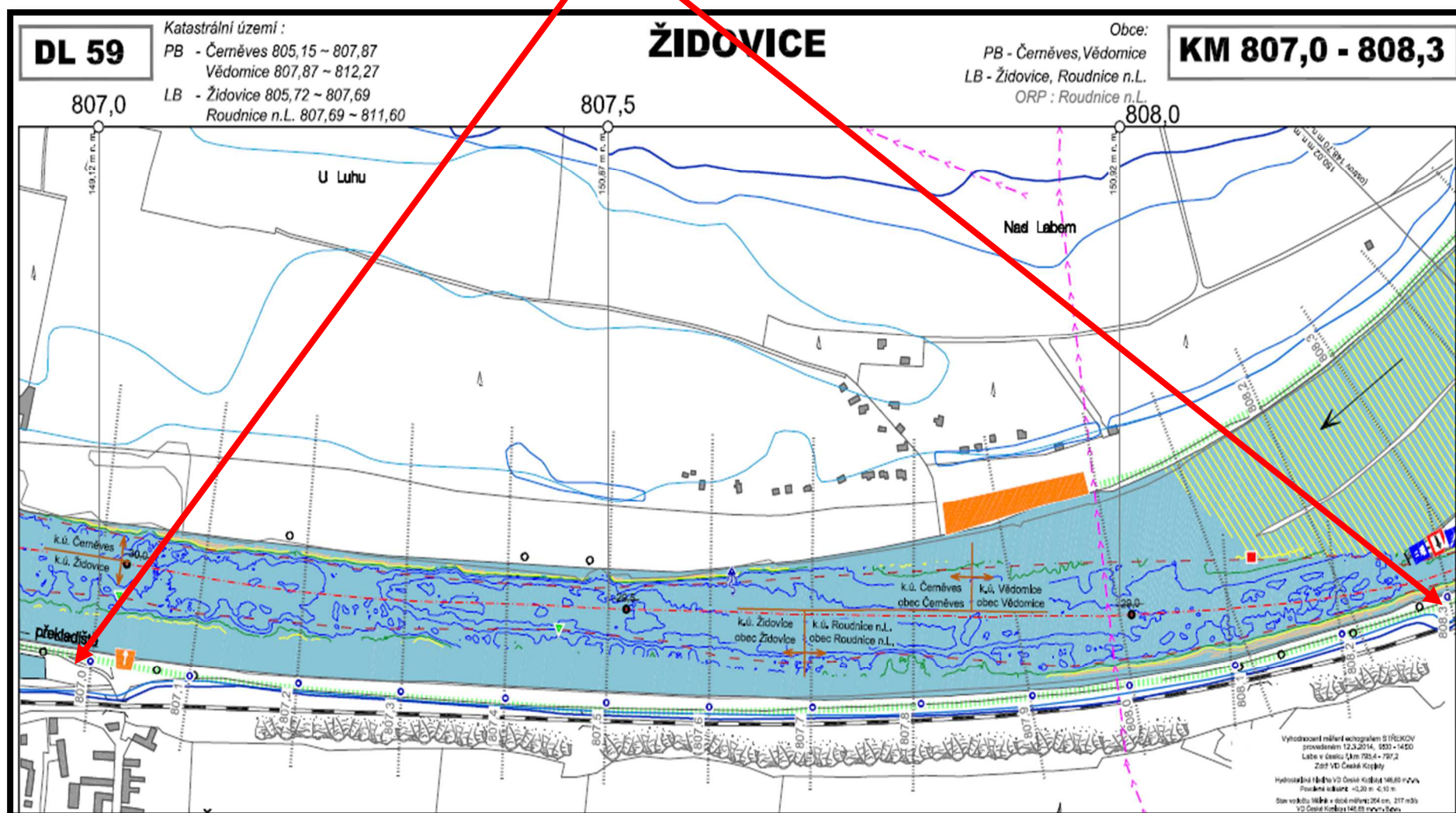


3. Lokalita Ústí nad Labem centrum, levý břeh, ř. km 764,70 – 765,55 – I. část

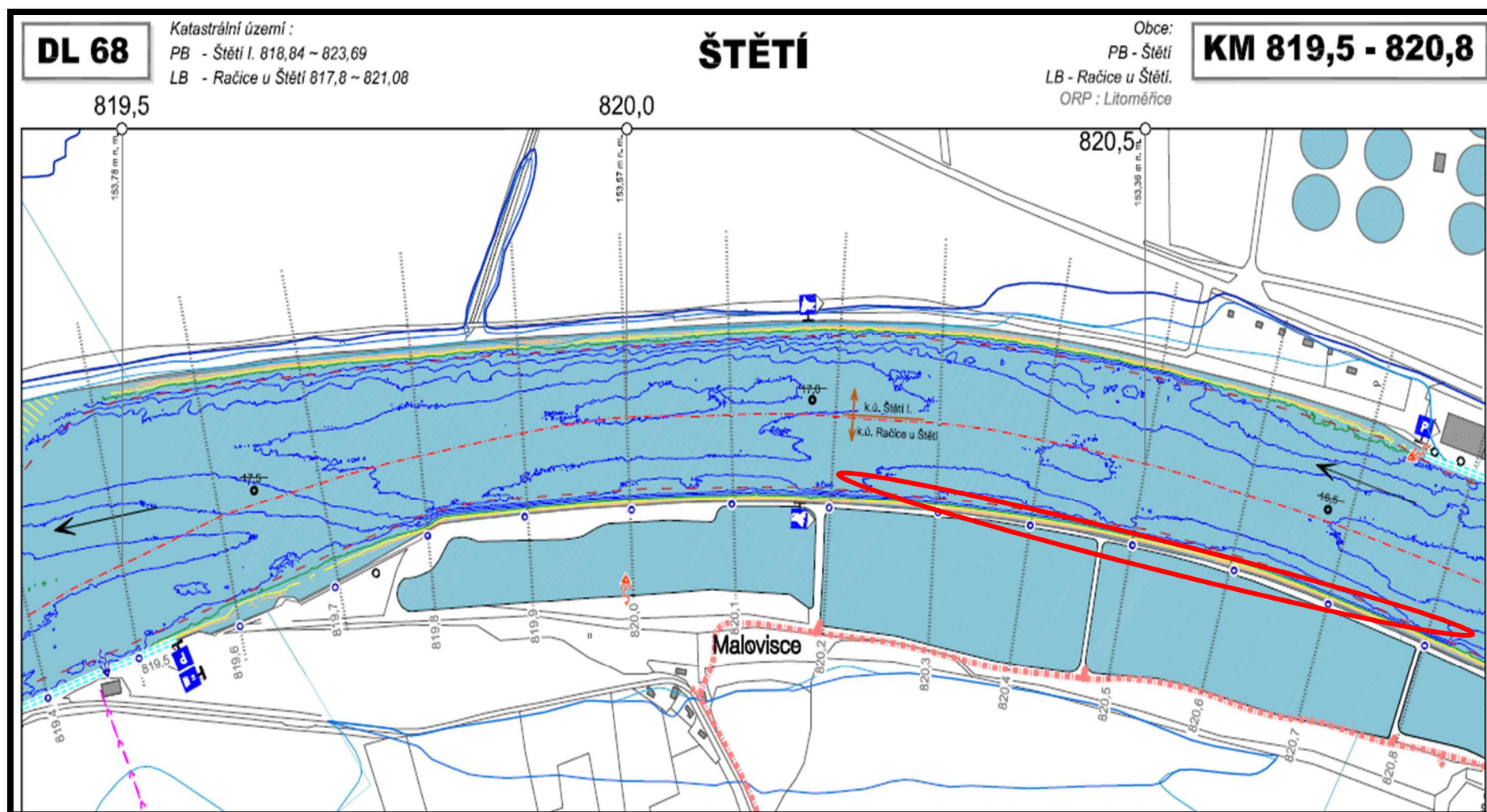
Lokalita Ústí nad Labem centrum, levý břeh, ř. km 764,70 – 765,55 – II. část



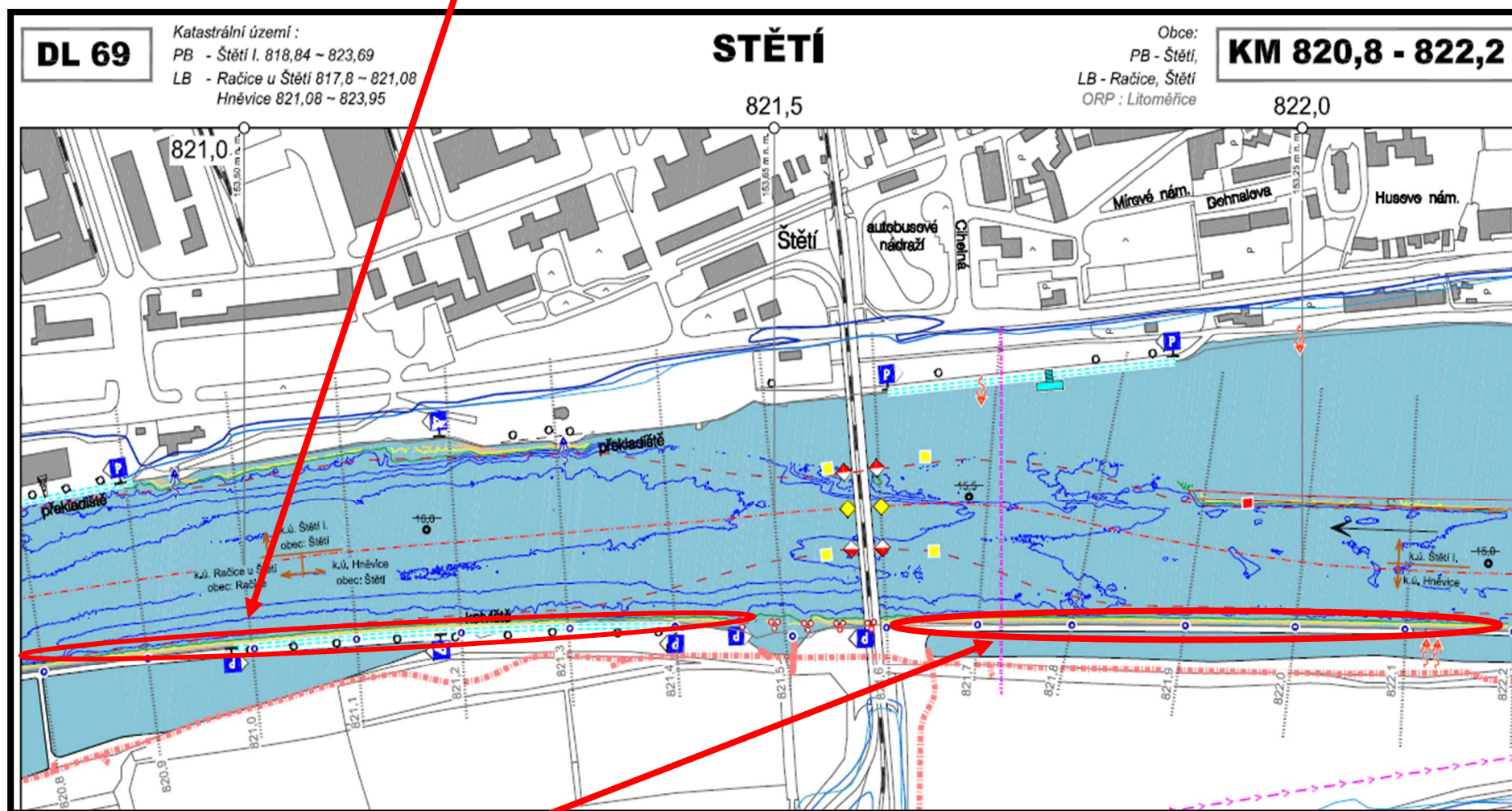
4. Lokalita Židovice nad Labem – Roudnice nad Labem, ř. km 806,97 – 808,3



5. Lokalita Račice u Štětí, ř. km 820,10 – 821,50 – I. část

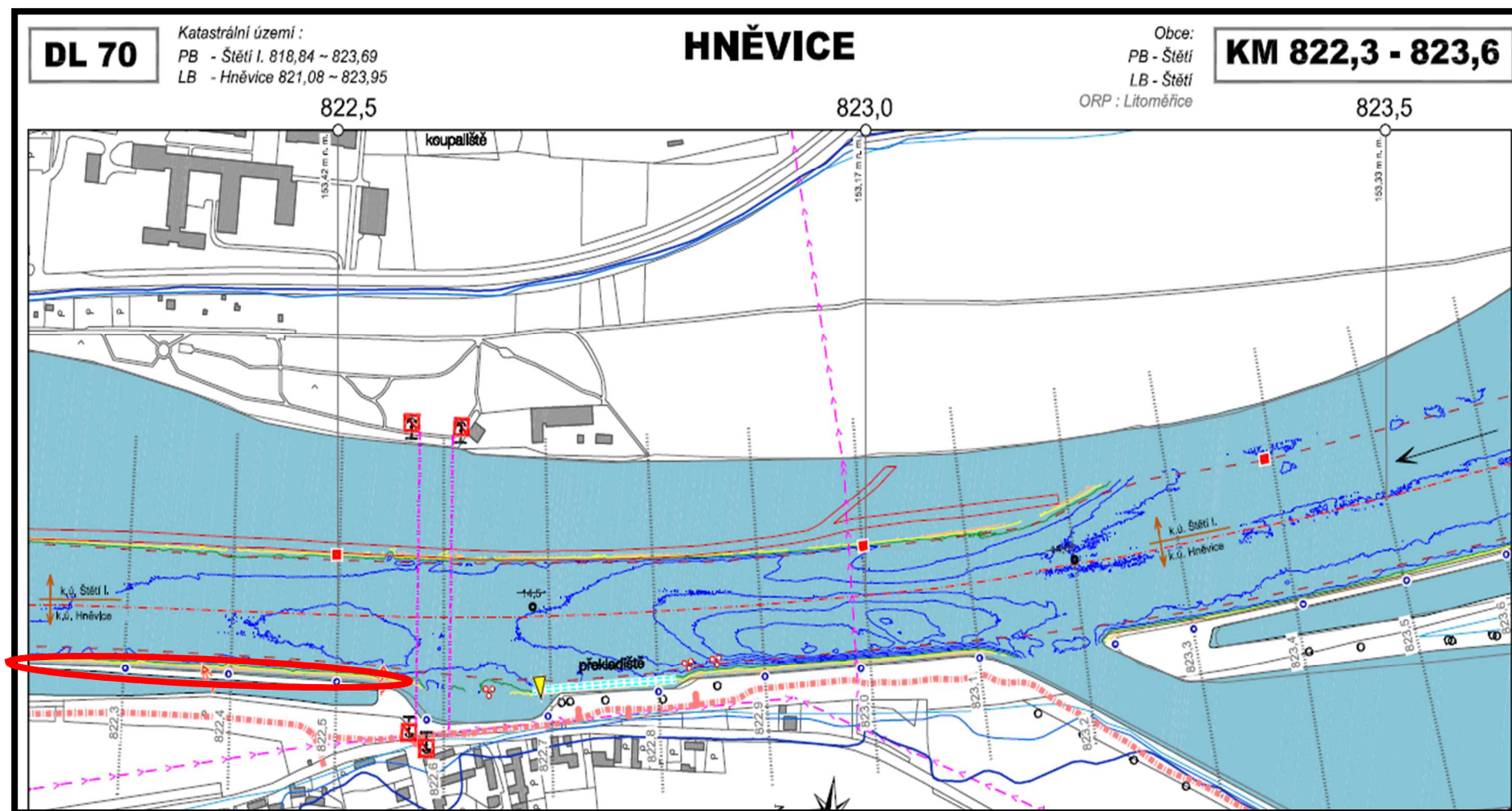


Lokalita Račice u Štětí, ř. km 820,10 – 821,50 – II. část

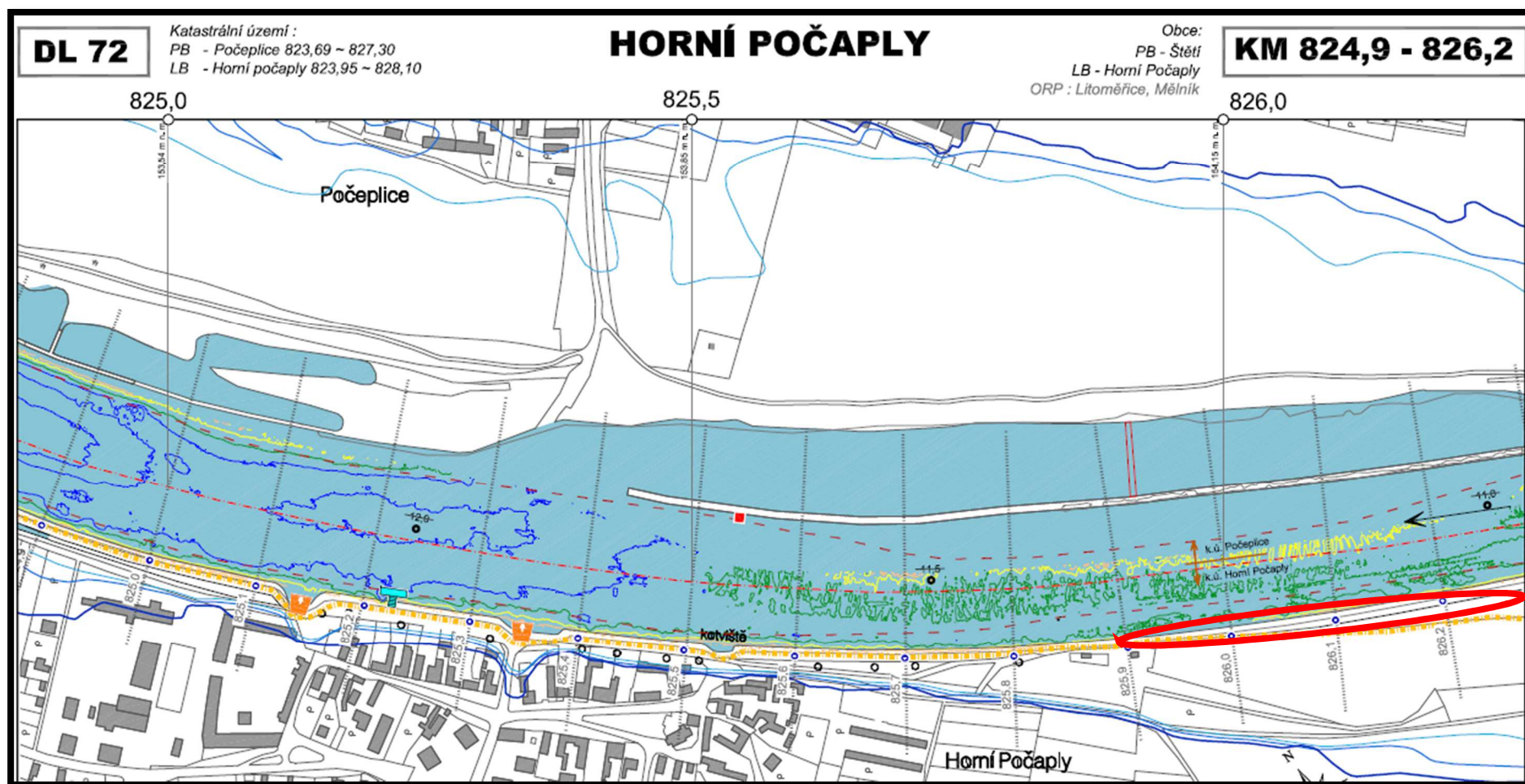


6. Lokalita Hněvice, ř. km 821,60 – 822,60 – I. část

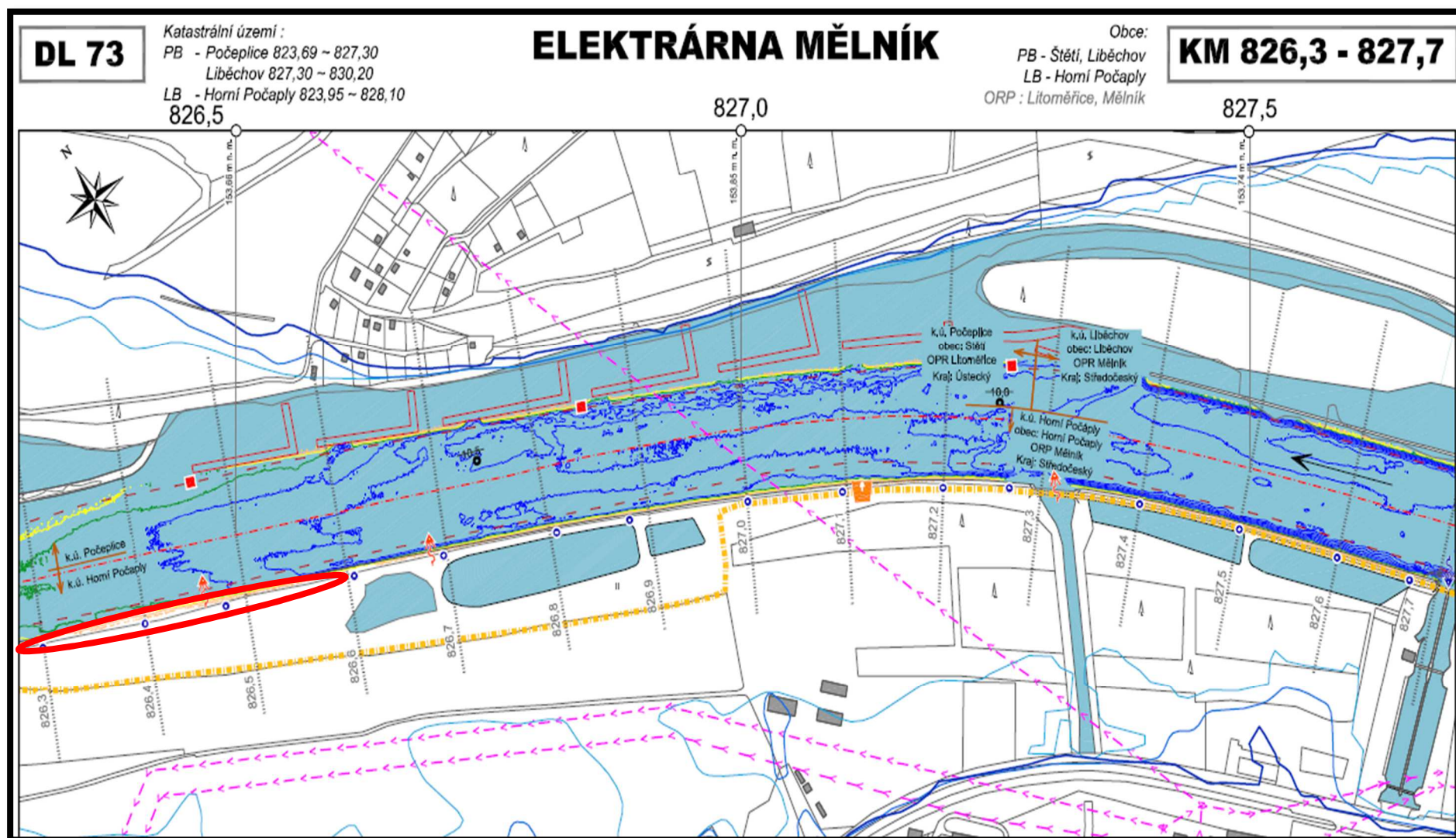
Lokalita Hněvice, ř. km 821,60 – 822,60 – II. část



7. Lokalita Horní Počaply, ř. km 825,90 – 826,60 – I. část



Lokalita Horní Počaply, ř. km 825,90 – 826,60 – II. část



8. Lokalita Mělník, ř. km 836,70 – 837,40

